

移动互联网时代药企与患者链接的 途径和价值

刘权 智慧药箱创始人

2016-07-16

药品零加成，燎原之势？

北京、深圳、安徽.....

北京：2016年推广实施医药分开和药品零加成

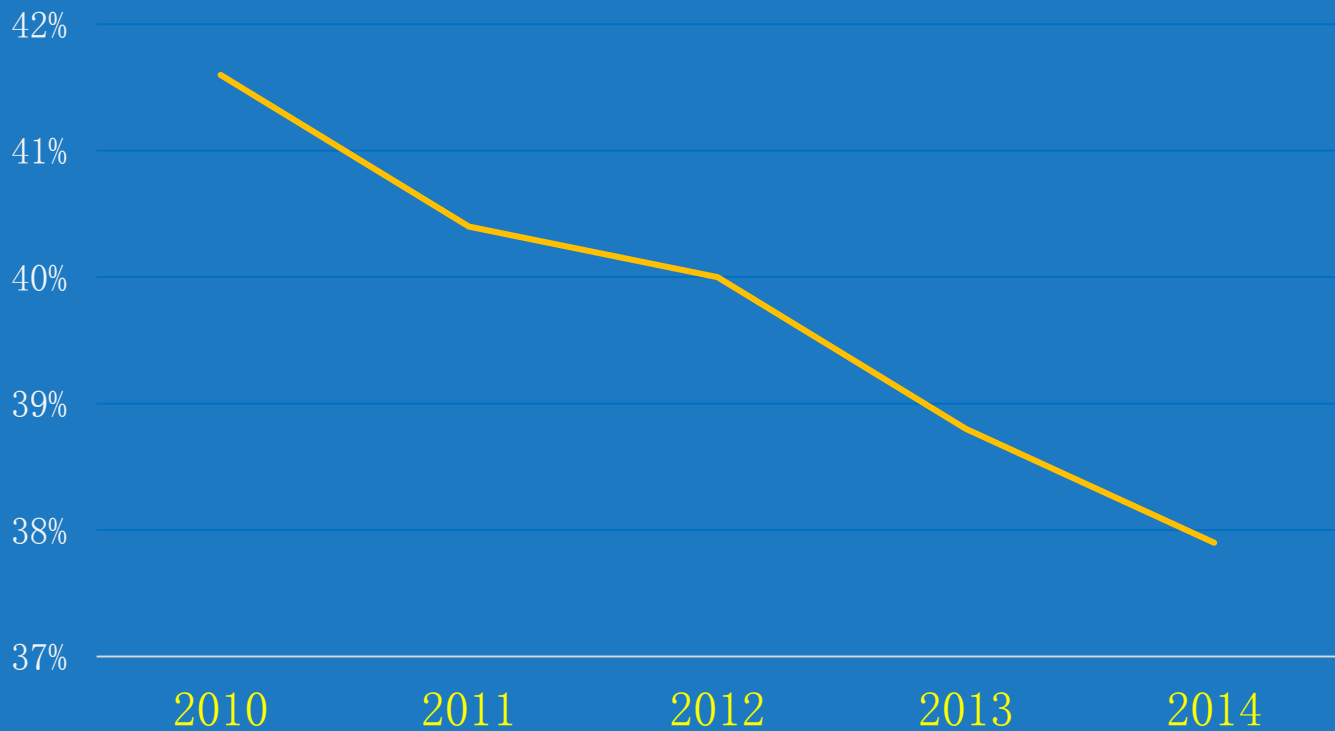
安徽：100所城市公立医院全面药品零加成（2015.4）

医院处方外流，初露端倪？

禁止医院限制处方外流

《深化医药卫生体制改革2016年重点工作任务》

公立医院药占比不断下降



医生处方权是否会被削弱？

当然不会

处方权是基于医生的专业技能

什么是患者选择权？

可以自主选择治疗方案？ No

选择购买哪个厂家的药品？ Yes

患者选择权的演变过程

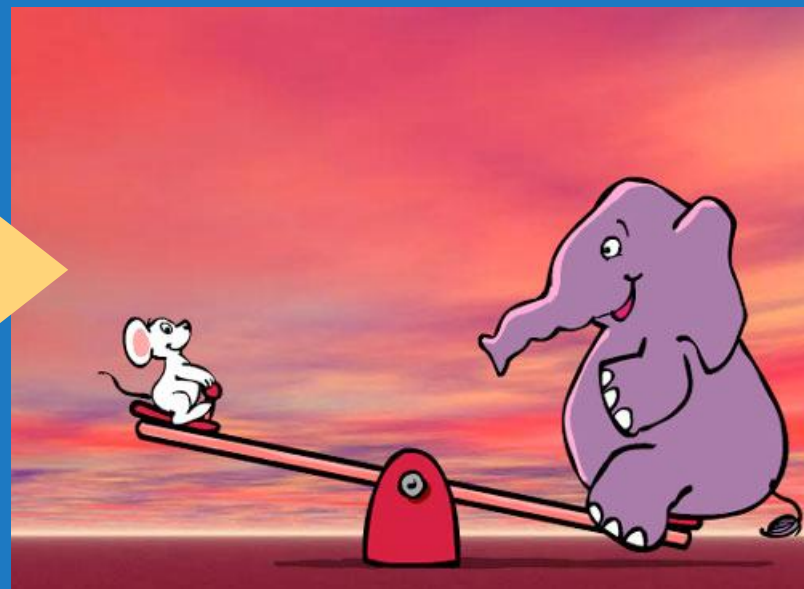
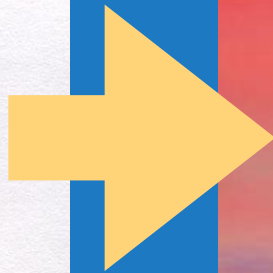
医生：患者 = 99：01

医生：患者 = 80：20

医生：患者 = 50：50

医生：患者 = 20：80

医生与患者关系的演变



3年 → 5年 → 8年？

患者选择权转移带来药企营销的变革？

医院/医生+药店/店员

+患者

药企为什么需要服务患者？

同品规，众多药厂竞争

阿莫西林口服剂型：

中国：394个品规

美国：9个厂家生产23个规格

药企服务患者的价值？

- 提高依从性
- 建立品牌
- 提升销量
- 获得高溢价

哪些药品更需要+患者服务？

- 中长期用药
- 医院外使用
- 价值较高

患者在哪里？

实地：医院、药店、体检机构

虚拟：网络/移动端

线下的患者服务？

医院：院内患教

1. 成本高
2. 分散，服务体系不统一

线下的患者服务？

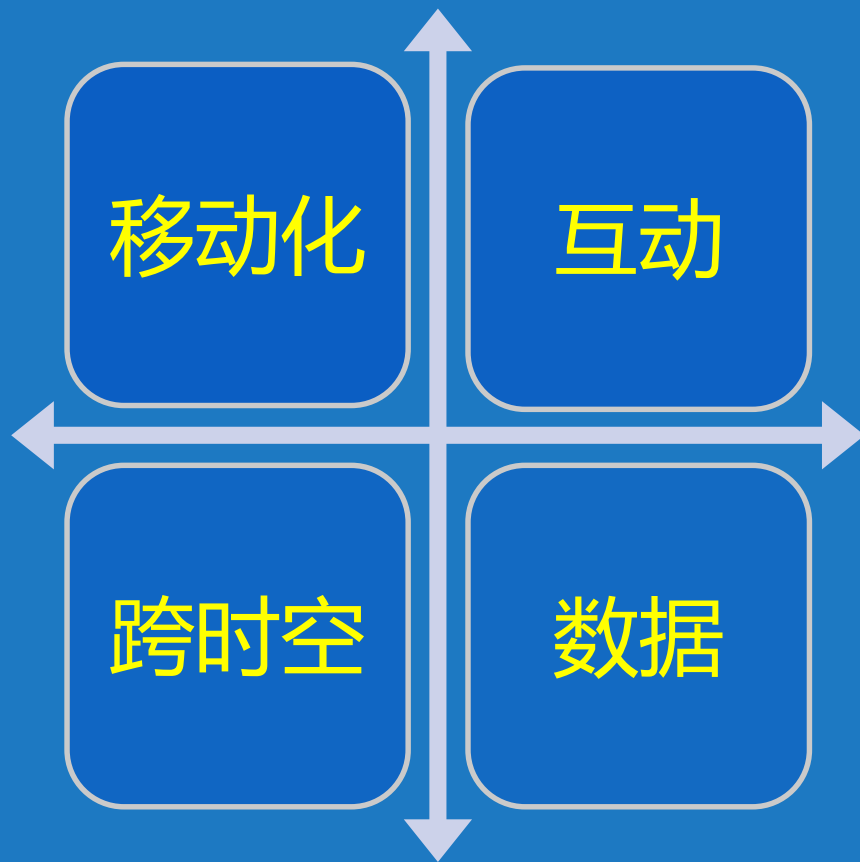
药店：与药厂结合

1. 利益导向不一致
2. 分散，服务体系不统一

患者管理的步骤？



移动互联网时代患教的趋势

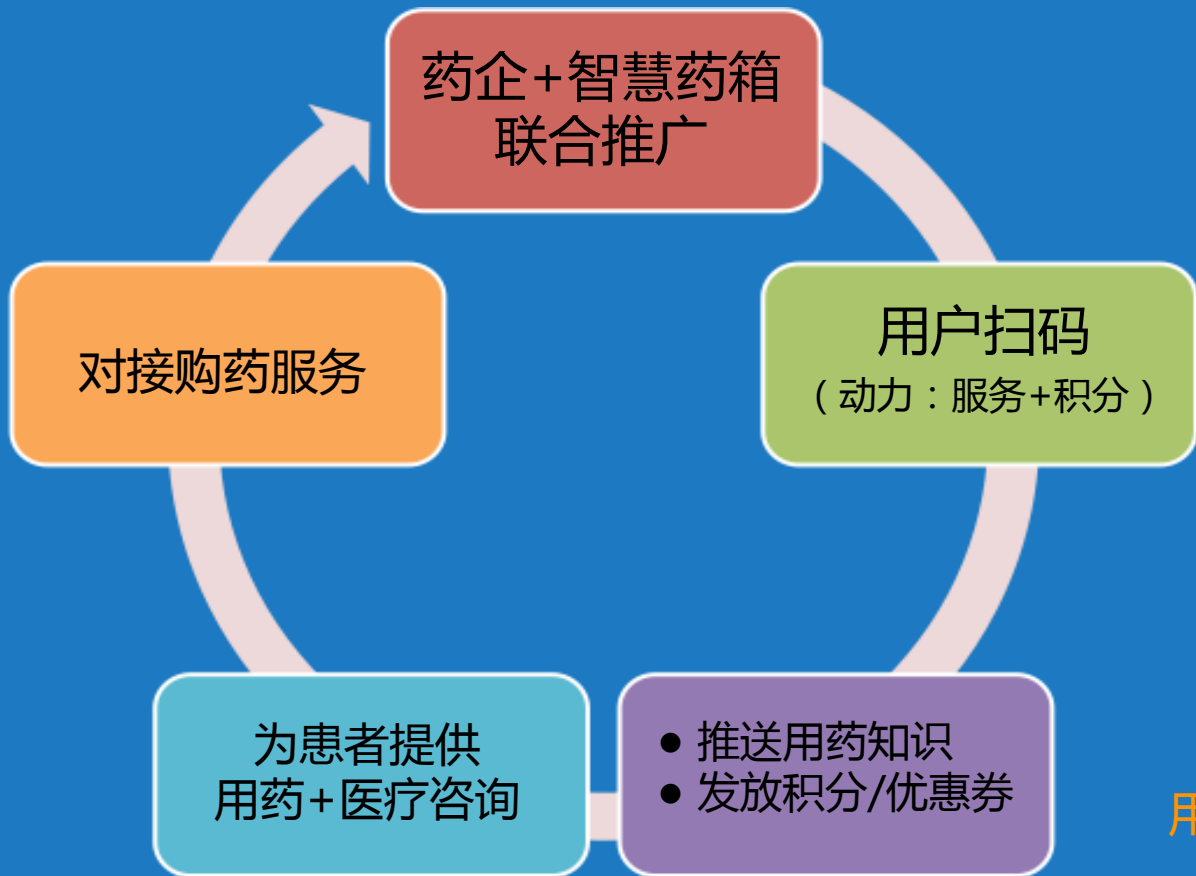


智慧药箱：链接药企和患者

- 药品监管码联结药企和患者
- 用药服务+积分鼓励用户扫码



用户发展和使用场景



第1步：扫智慧药箱微信号

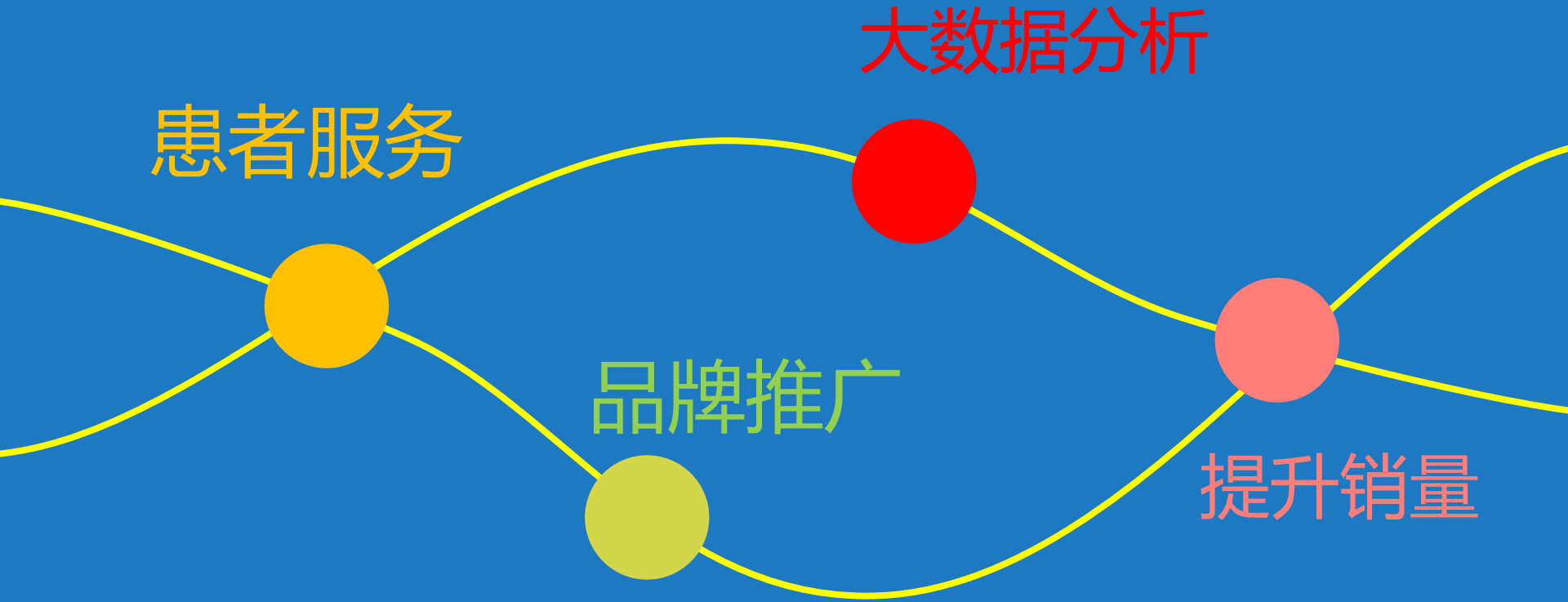


第2步：扫药监码



用户2步，即可链接患者和药企

智慧药箱能做什么？



智慧药箱发展迅速

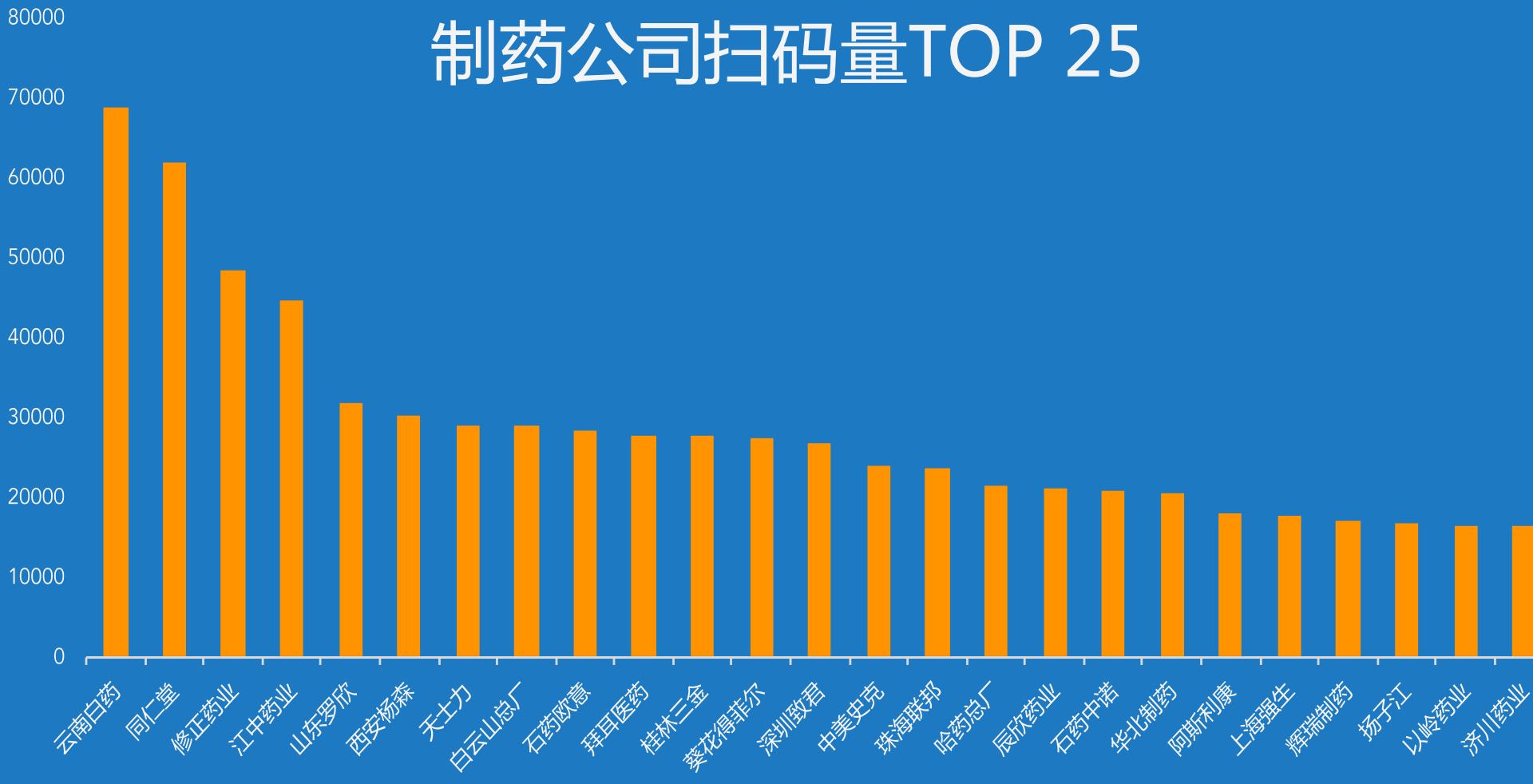
用户 130万

420万 盒药

52,969条 用药指导

7月活跃用户：243,518

制药公司扫码量TOP 25





6 5 制药行业2 渠道1 0 心转1 2 用8 1 0 心



刘权 18601025152, liuquan@.heal,h.cn