

紧迫感

—— 诊所的机遇与挑战

于莺 北京宜和诊所

2015年9月





Part 1

为什么要建诊所

Part 2

困境与困惑

Part 3

机遇与挑战

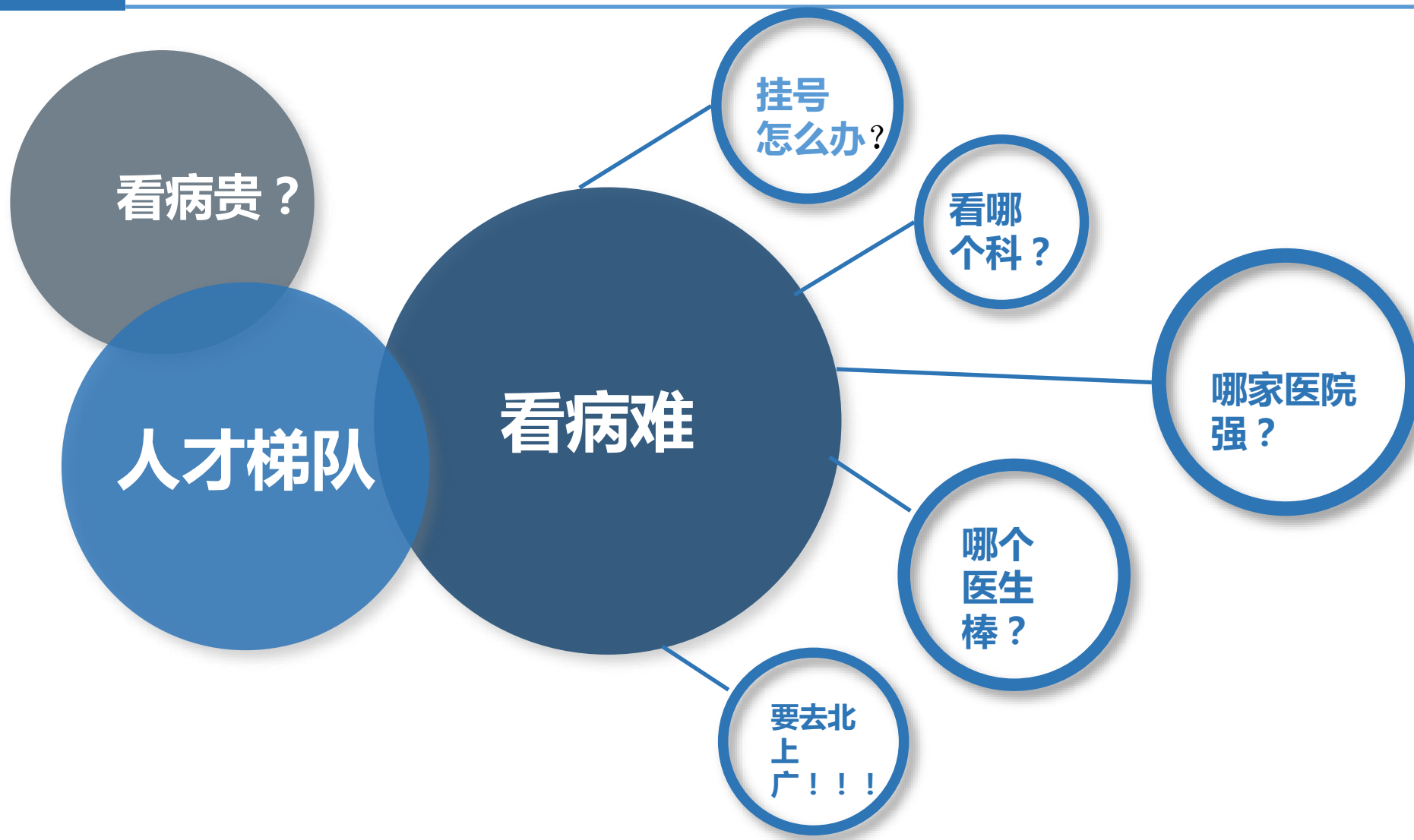
A photograph of a baby in a white diaper crawling on grass, with a blue overlay on the right side of the image.

01

为什么要建诊所

职业理想

看病难 vs 看病贵





理想的医疗环境

就近性

便利性

可及性

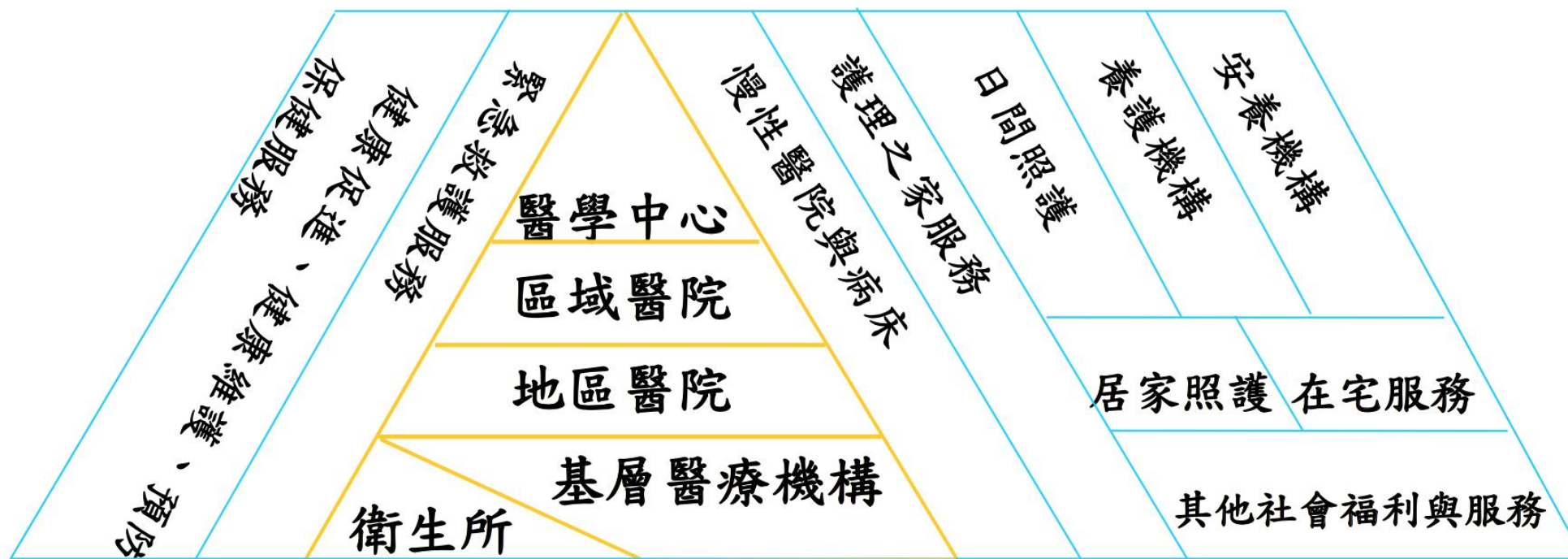
02

开诊所很难吗？

困境与困惑

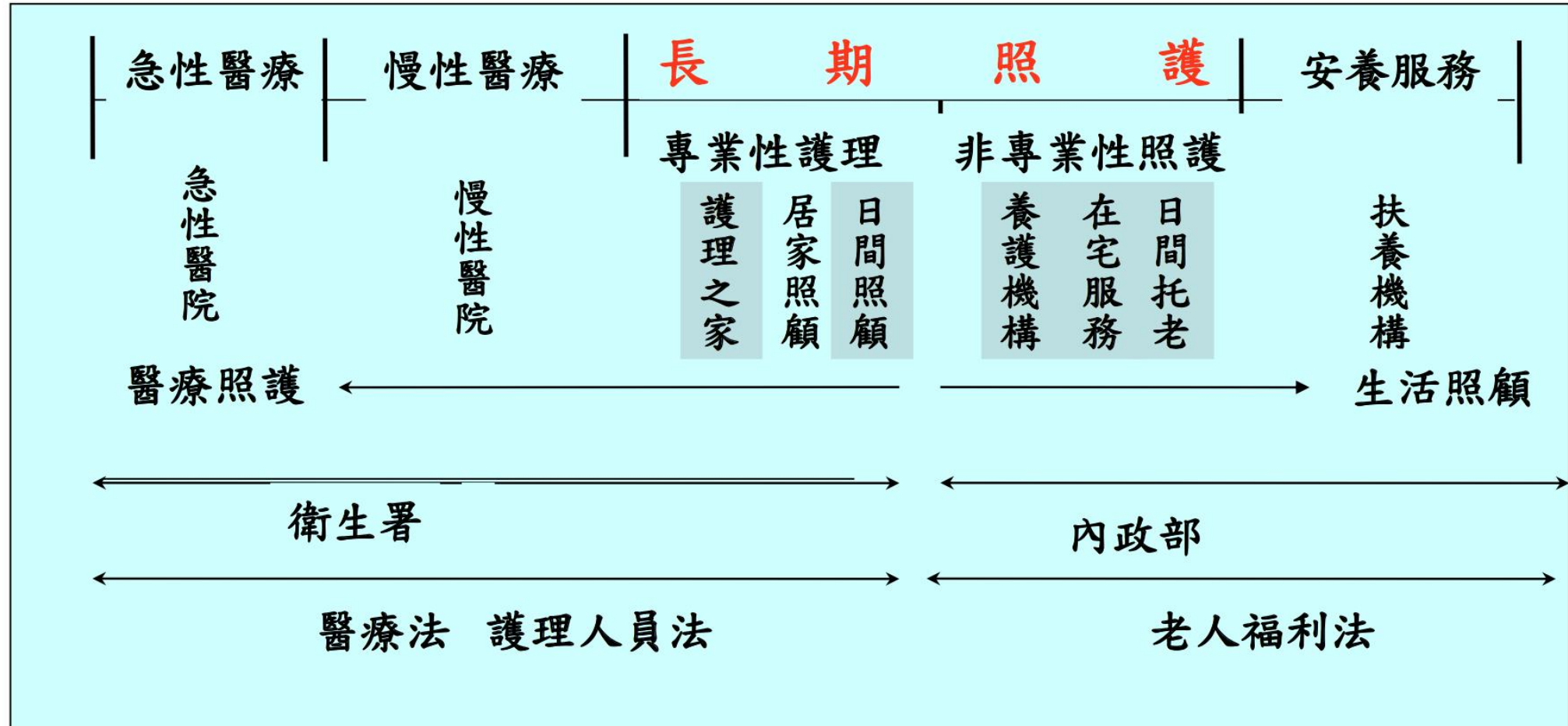


多元化照護體系：teamwork





我國老人照護體系



*退輔會較現有國內老人照護體系具有其完整性的特色

困境与困惑——外围

区域规划

成本

社会舆论

医生脱离体制有多难

患者的就医惯性

行政审批

支付体系

投资方

周围民意调查



困境与困惑——内部

工程物业

后勤采购

设备仪器

行政法规制度

医护的继续教育

模式创新

业务拓展

市场品宣

标准化流程+互联网应用

礼仪服务培训

医生品牌



03

机遇与挑战

紧迫感



单个诊所——盈利模式/成本控制

打造以社区为核心的基础医疗服务，补充公立社区医疗的不足
作为专科补充，分流门诊患者
增加客户粘性，提高客户满意度

个人诊所期待适用的HIS系统

- 简单、界面极易上手
- 辅助检查、药品目录个性化定制
- 病历信息的存储

上门医疗服务

- 填补社区医疗空白
- 风险评估和控制

转诊体系、支付体系、医生培养、自由执业

连锁诊所——标准化/流程化/质控

复制的基础——轻资产
管理制度化，制度流程化
服务质量标准化
医疗质量标准化

互联网平台

- 基于患者隐私保护的医疗资料共享平台（HIPPA）
- 基于知识体系的临床决策系统
- 基于保险支付的医疗控费策略

工业流程化

- 拆分医疗模块
- 共性部分流程化
- 协同办公系统

持续的质量控制体系

我的理念

打造一个“有温度的诊所”

让医生成为患者可以信赖的朋友



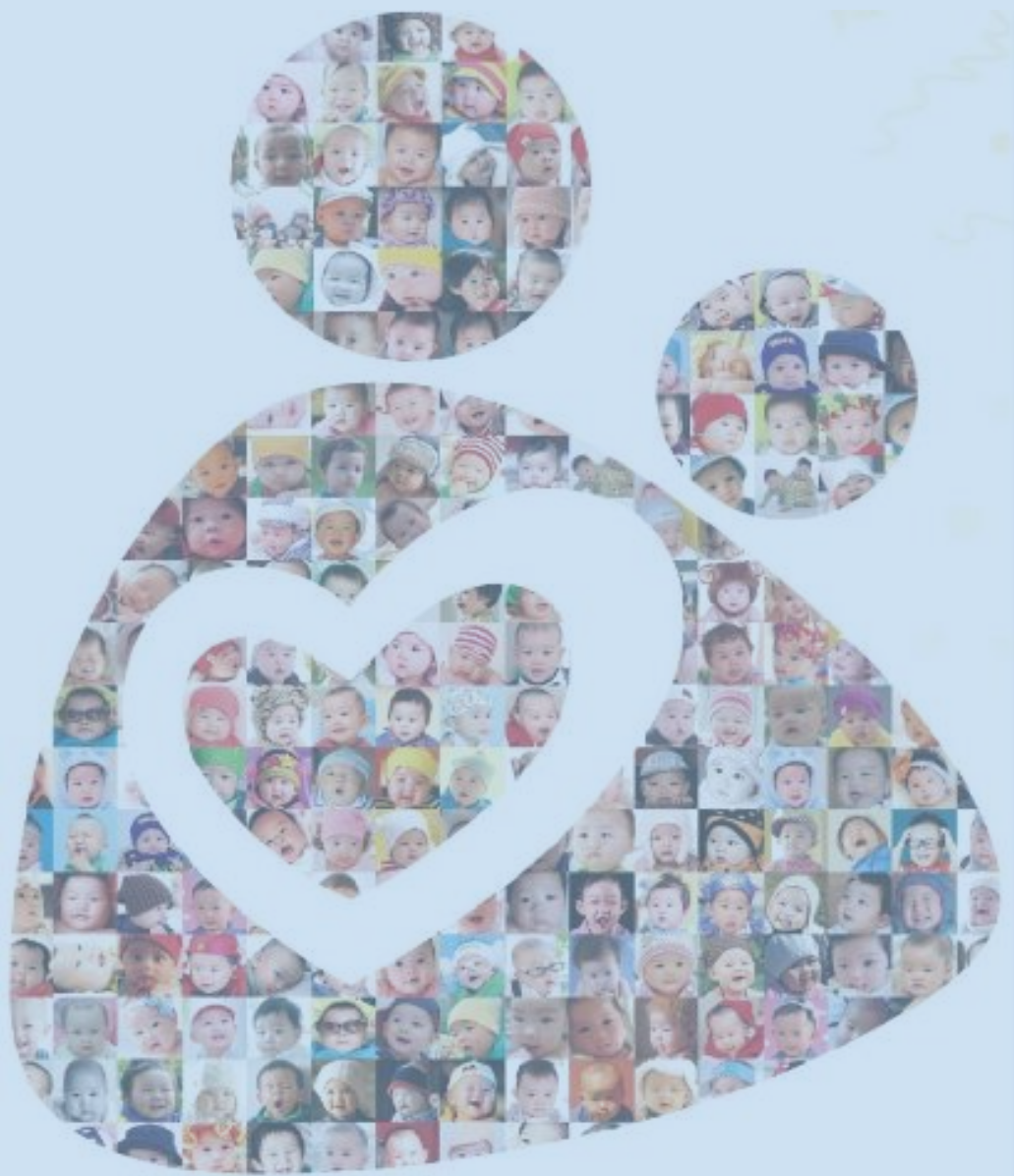
我的理念

打造一个“移动的诊所”

让医疗服务无处不在







THANKS

谢谢