

互联网环境下

处方药

院外营销的N种打法



夏语

北京搜药送网络科技有限公司CEO
北京好药师大药房连锁有限公司 COO
广州天予信息技术有限公司董事长
康德乐大药房副总经理
广州百济新特药业连锁有限公司总经理
金象网总裁创始人
北京时代引擎科技有限公司董事长
十余年互联网行业资历，医药电商OTO模式倡导者
中国网上药店理事会特约专家顾问。医药电商界知名导师

2012 中国医药电子商务杰出CEO
2013-2014 中国医药电商风云人物
2015 推动医药O+O生态圈建设

背景

Part 1

互联网+带来的危机

网络患者增多，自主性越来越强

控制型

对医生的决定存有疑惑或质疑，他们在网站上进行自我诊断，并确定最佳的治疗方案

接受型

信赖医生，从不使用因特网关注健康信息

参与型

希望和医生成为伙伴关系，但看医生前会利用网络查信息

知情型

依靠医生建议，但随后利用网络查询，确认药品和治疗方法的信息

11%

9%

23%

导医导诊

57%
信息确认

海量的资讯页、准确的医药数据、医生患者互动的平台，让互联网成为了最佳传播平台，患者自主性越来越强。



Baidu 百度 新闻 网页 贴吧 知道 音乐 图片 视频 地图 文库 更多»

申捷 百度一下

[申捷选好药 北京首选药房 100%正品申捷\[免费咨询\]](#)
申捷实体药房,正品保证,北京免费送药 申捷地址:东城区广渠门内大街88号 申捷乘坐地铁5号线磁器口站下 D口出东500米即到
● 药品专题 ● 药品说明书 ● 药房地址 ● 注意事项
www.777yfw.com 2014-05 - 推广

[申捷 首选北京恒泰力源大药房 特价销售](#)
申捷咨询电话:010-65260632 知名专科药房,药品质量安全放心有保障,免费咨询指导.申捷 购买地址:北京市东城区王府井校尉胡同3号.(协和医院西门对面)
www.htlyyf.com 2014-05 - 推广

[2014年同类申捷产品剂型成分用途价格?](#)
为啥选择口服剂型?不打针,安全方便,中科院专利产品口服液成分4+3,第4代产品,效果更好,营养修复-脑神经,适用脑损伤\脑退化的帕金森\脑萎缩\中风\颅脑损伤\小儿脑瘫等人.
www.gm1234x.com 2014-05 - 推广

[申捷 高效修复神经 申捷修复中枢神经系统损伤疗效显著](#)
申捷高效修复神经,治疗血管性或外伤性中枢神经系统损伤,咨询电话010-68331236.申捷单唾液酸四己糖神经节苷脂钠注射液修复中枢神经系统损伤疗效显著
www.bjzdyf.com 2014-05 - 推广

[买申捷到康爱多大药房 全网超低价](#)
申捷(神经节苷脂钠注射液)用于治疗血管性或外伤性中枢神经系统损伤,帕金森氏病,专业药师在线咨询,现到康爱多注册会员可立享更多的优惠,咨询热线:4008811020
www.360kad.com 2014-05 - 推广

→消费者无从判断，质疑产品是否“正品”

→市场混乱，造成消费者对产品的不信任

→市场价格无法管控，影响临床渠道

→网络展示产品有售，点击后却出现其它产品列表清单（产品虚假信息，影响产品以及品牌形象）



安徽谈判院方大胜，医药企业全线割肉让利

www.PharmNet.com.cn 2015-04-10 赛柏蓝 字号: 放大 正常

医药网4月10日讯 昔日的新医改样板，今日之全国医改试点，安徽省每次出手，都让医药企业浑身喊疼。

4月8日，安徽省的两招再次震动了医药圈，内外资药企的药价面临全面挑战。

其一，微信圈的一则消息牵动药企，尤其是外企药企的神经。微信圈有截图称，安徽医科大学第一附属医院发出通知要求该院在4月10日截止)与其进行“谈判”产品。



其二 江苏正酝酿新标方案，拟推行“市级价格谈判”

面谈判
据
企业按照

近期，业内传出了《2015年江苏省药品集中采购实施方案》征求意见稿，江苏拟推行“市级价格谈判”，市级相关部门根据省级评审入围结果，组织医疗机构与企业进行价格谈判，原则上同市同价。基层选择同一竞价组最低价产品；非基层按报价由低到高选择，同通用名同剂型同规格的产品，最多选择3家供货企业。

采购目录 基药+急(抢)救药+低价药和廉价药+其他药物

药企

证券时报记者 顾

本周，四川、浙江药品集中采购方案视为药品招标的风向标，在基本药、基药方面有了新的风向标。与商榷来看，近期一将给药企的市场带来挑战，药企应该

基药使用比

今年以来，国家提高基本药品使用量出台了《关于医疗卫生机构药品的意见》，调整了基本药配备使用基本药、管理部门的意见在四川、



进入市价
型、规格和
的药品，以
的实际采购
分组合分
松，同一
对采购量
，还另等独
品种
。这些业内人士认为，尽管浙江开
先例，但药厂要在其他省市招标中
获得补得越来越难。从浙江招标方
的新变化，以及商务部等六部委主
医药分离的趋势来看，药企要重新
视产品开发、市场定位、渠道等方面
的策略。

→降价投标，准入门槛提高

→政府取消定价，二次议价，
招标「不看中央看地方」,招
标政策百花绽放；

→流标影响大

→医院药费比限制为院外零售
带来机会

患者缺乏用药依从性指引

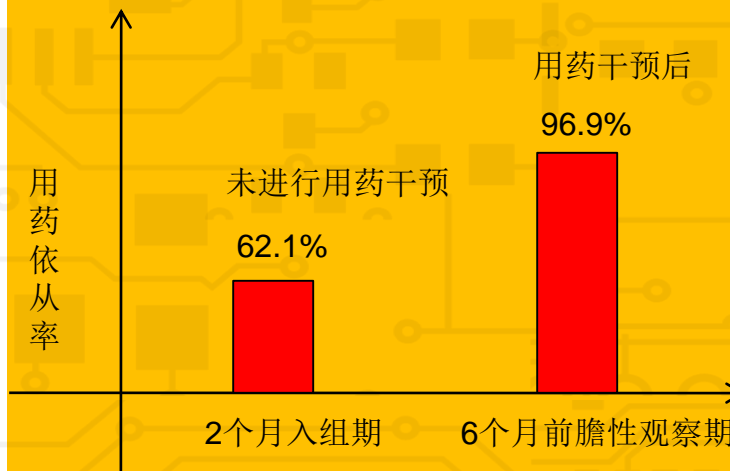


美国医学杂志：选取200名年龄在65岁以上的老年人入组，均独居生活，每日至少服用4种药物。

至6个月的随机对照研究末时，随机进入撤销干预措施组的患者的依从率降至基线水平，而坚持干预措施患者的依从率则保持在95%以上

信息来源：

用药依从性数据比对



搜药送

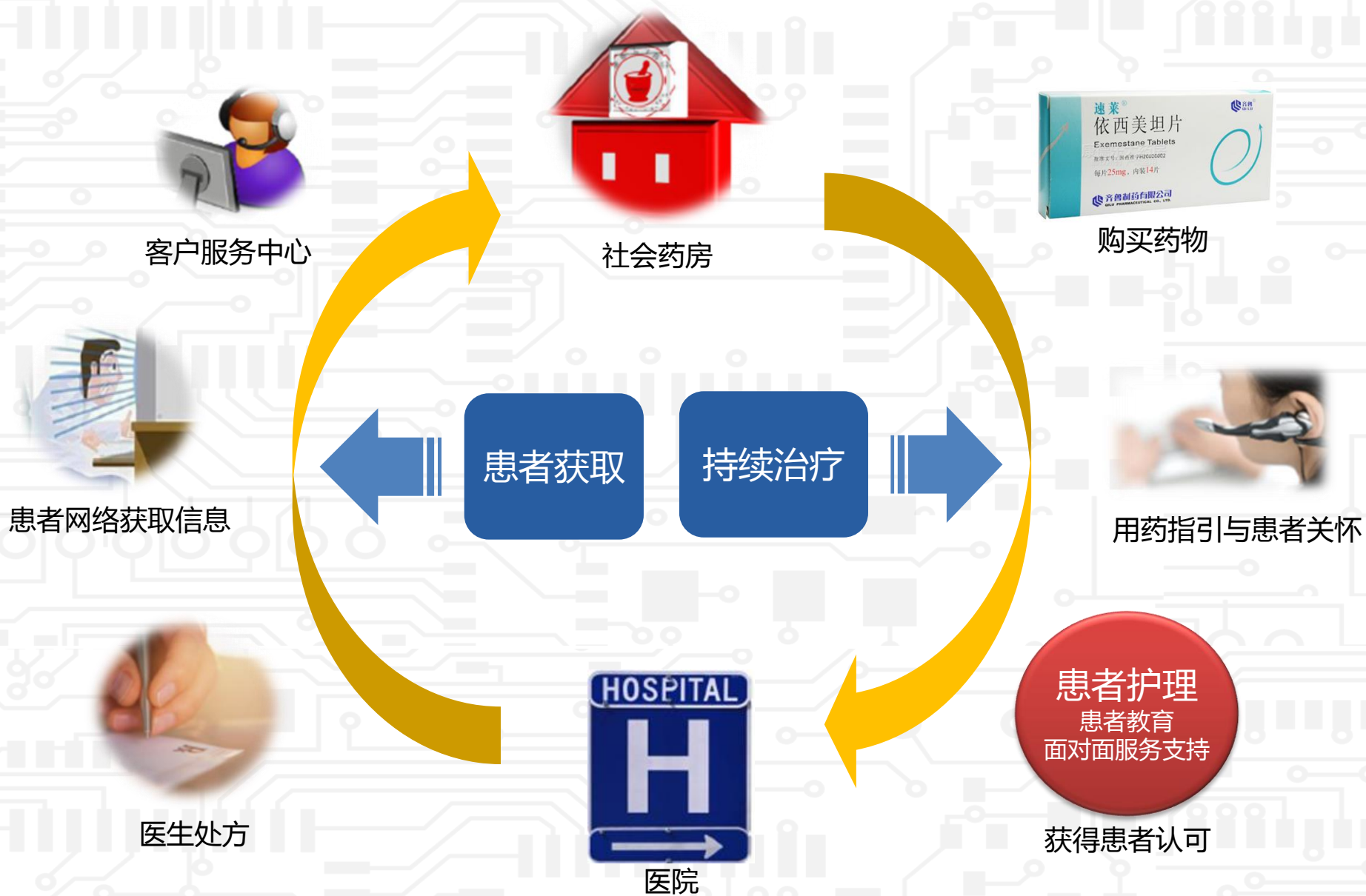
4000000511.com

改变

Part 2

院外处方药零售
我们可以做什么？
互联网+，怎么+？

O+O 线上线下合力



- 中国网民的搜索引擎使用率为69.2%
- 移动搜索成重要流量入口，百度移动

搜索流量3年增幅超16倍

关键词投放

根据目标人群互联网搜索习惯，制定相关的关键词投放组合，以期最大化锁定准确目标人群。

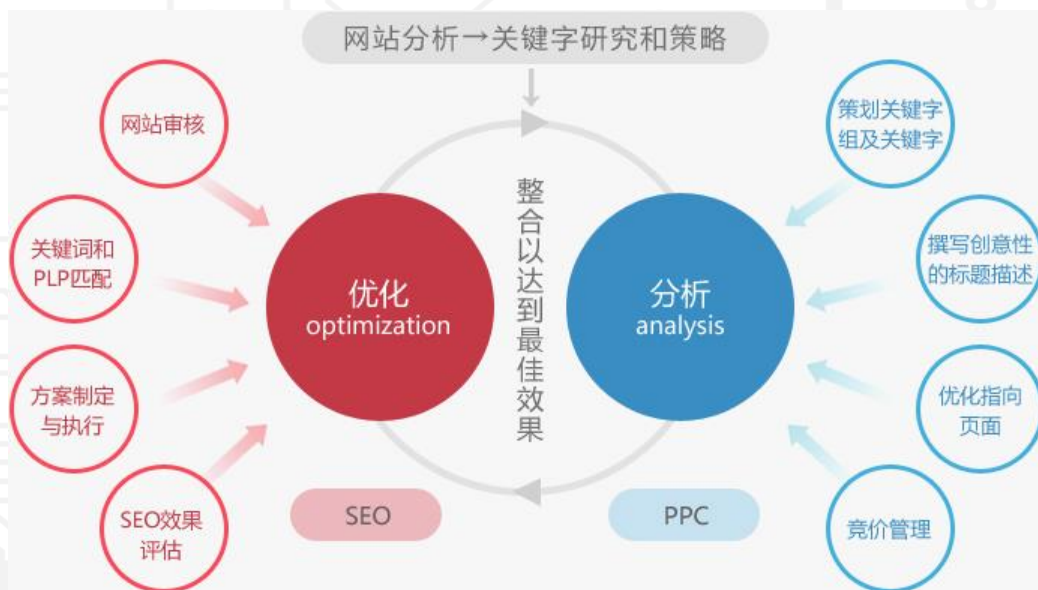
搜索引擎优化

利用互联网技术，使目标内容向更广泛的目标人群展示的技术

Sogou 搜狗

360 搜索+

Baidu 百度



网络获客要解决——新媒体合作





- 垂直第三方平台频道、药品库合作
- 品牌专题，专业权威平台背书，权威影响力
- 联合调查活动，制造新闻热点，吸引用户关注
- 疾病百科，用药推荐，直接影响用户的购药决策
- 疾病问答，通过有效的用户沟通，优质回答被沉淀，形成品牌的长尾影响



大西北药店联盟
陕西药店联盟

四川药店联盟
贵州药店联盟

河北药店联盟

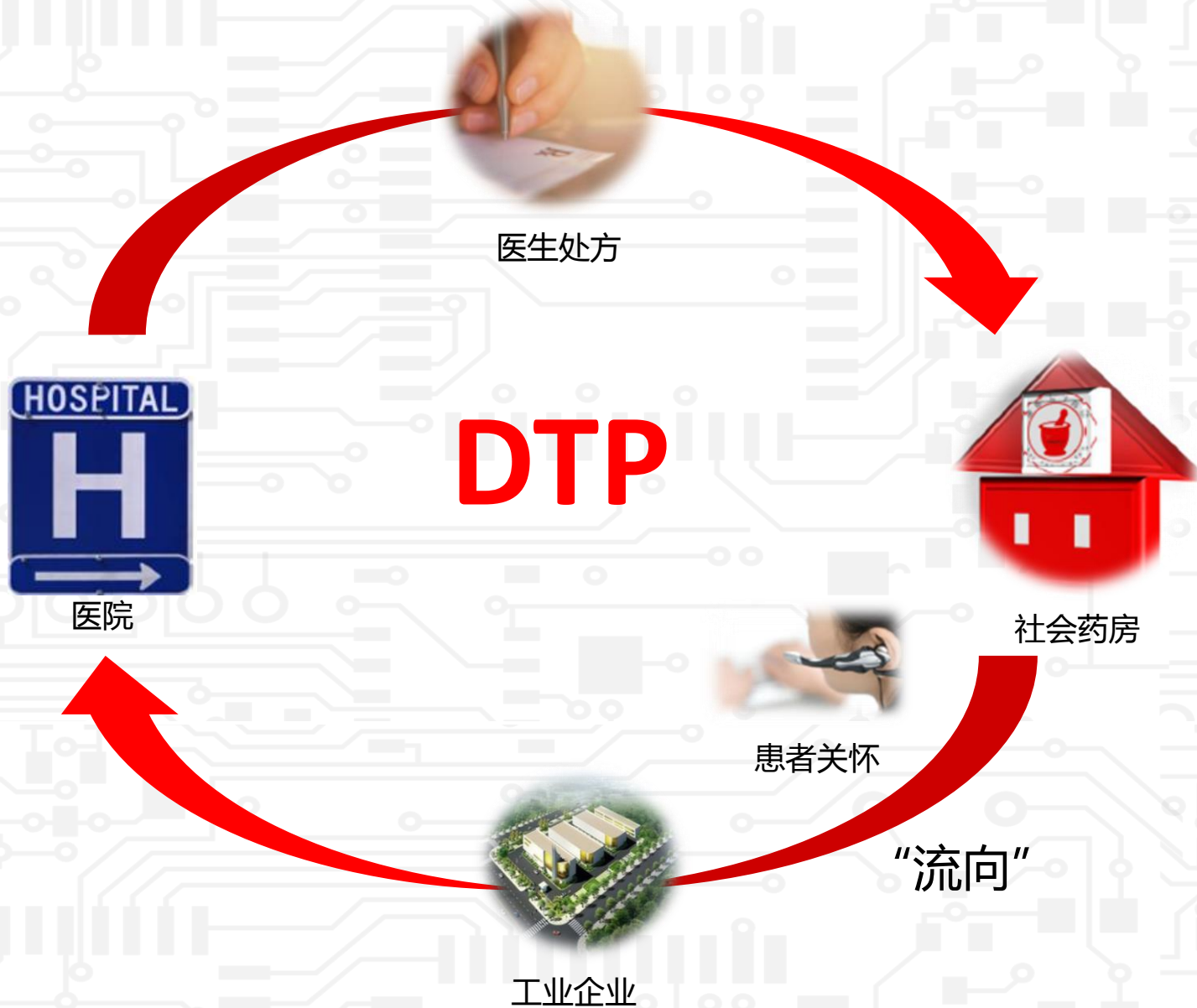
江西药店联盟

黑龙江药店联盟
辽宁药店联盟
北京药店联盟
山东药店联盟
山西药店联盟
河南药店联盟
江苏药店联盟
浙江药店联盟
湖北药店联盟

- 广阔市场覆盖 聚力垂直生态平台快速实现广阔市场30000个药店覆盖
- 广阔市场渠道管理 依托生态平台、协会、药店联盟的强耦合，实现全国范围的强渠道管控



- 从专业病程管理角度切入患者教育，提升用药依从性
- 联合广阔市场开展患者教育，强化专业品牌，提升产品价值
- 科普慢病治疗及护理知识，提升患者生活质量





远程问诊



义诊



购药与用药指引



患者关怀



送药

用药依从性要提升——结构化系统数据管理

手机：15816817888 所属地：天津 定位：天津
 姓名：张三 性别：先生 生日：1982.4.16
 就诊医院：广东省人民医院 医生：刘宇斌

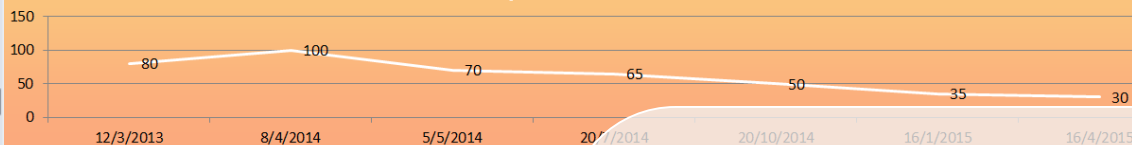
疾病：乙肝 病史：1年 上次购药时间：2015年3月20日
 上次症状：睡眠差 原症状：冷汗、心悸、暴躁
 上次推荐用药：云芝菌胶囊 用药过敏史：无

会员日志记录

2015年1月16日
 雷易得3盒+云芝菌胶囊.....
 症状：疲劳、免疫力低、睡眠差

2014年5月5日
 博路定10盒

谷丙转氨酶(ALT) <50单位 肝功能五项 (打开) | 乙肝三系 (打开)



话术结构 — 关键问题！主动切入！主动询问

- Q1:清晰具体是什么药物（化学名与通用名）？
- Q2:定位疾病？
- Q3:定位关键指数并选择录入数据？（判断复诊）
- Q4:定位并发症与副作用？
- Q5:遵医嘱处方，推荐用药？
- Q5:用药指引

肝功能	指数	乙肝三系
谷丙转氨酶(ALT) <50单位	30	HBsAgZ 肝表面抗原
谷草转氨酶(AST) 0~50μ/L	35	HBsAbZ 肝表面抗体
碱性磷酸酶(ALP) 30-90u/L 30-90u/L		HBeAgZ 肝E抗原 0.00-1.00 阴性
谷氨酰转氨酶(GGT) < 小于40单位	25	HBeAbZ 肝E抗体
总蛋白(TP) 60-80克/L		HBcAbZ 肝核心抗体

您好，搜药送88号药师，有什么可以帮您？ 😊

15816817888: 您好，帮我搞几盒恩替卡韦。

好的，张先生，上次药师建议您去复诊，现在各项指数怎样了？ 😊

15816817888: 昨天去了，ALT 30，就那个HBcAb还是阳性，死不悔改，妈的~

呵呵，情况良好，别担心，那医生还是按上次建议处方吗？ 😊

15816817888: 对，还说有点失眠，给我开了个褪黑素什么的，100多1瓶~

什么时候开始失眠，是否最近脾气也挺暴躁？ 😊

.....



用药依从性要提升——药师专业销售培训

早泄——必利劲



早泄基础知识介绍》

世的概述》

因及风险因素》

泄的症状》

泄的并发症》

- 药师星级认证
- 药师专业销售能力培训

所有课程分类 ▾

首页 学习中心 资源中心 考试中心

我的课程 我的考试

我的课程

- 早泄基础知识介绍

课程类型：在线课程 | 选修类型：必修 | 录取日期：2014-10-27

学习状态：进行中 | 分数：- | 上次访问时间：2014-10-29 09:20
- 早泄基础知识介绍课程

课程类型：在线课程 | 选修类型：必修 | 录取日期：2014-10-27

学习状态：进行中 | 分数：- | 上次访问时间：2014-10-29 09:20
- 必利劲药物指南及确指指引课程

课程类型：在线课程 | 选修类型：必修 | 录取日期：2014-10-27

学习状态：进行中 | 分数：- | 上次访问时间：2014-10-27 17:00

搜药送 在线学习平台

4000000511.com

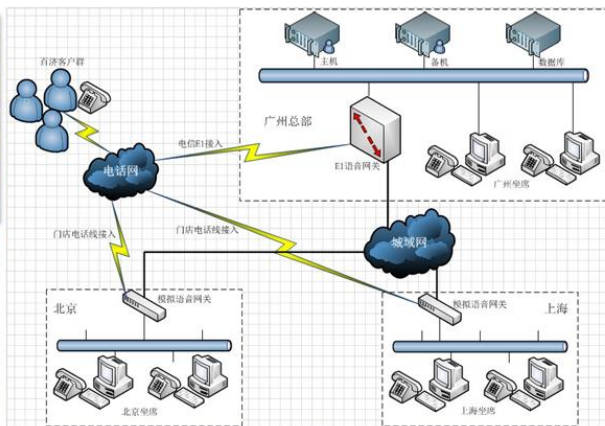
用户登录

用户名

密码

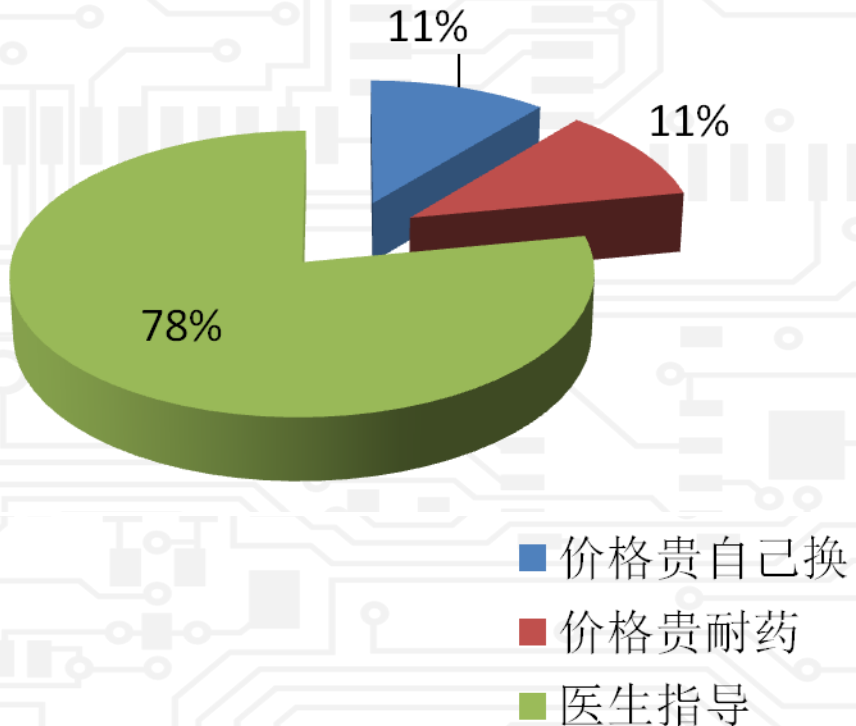
两周内自动登录 [忘记密码?](#)



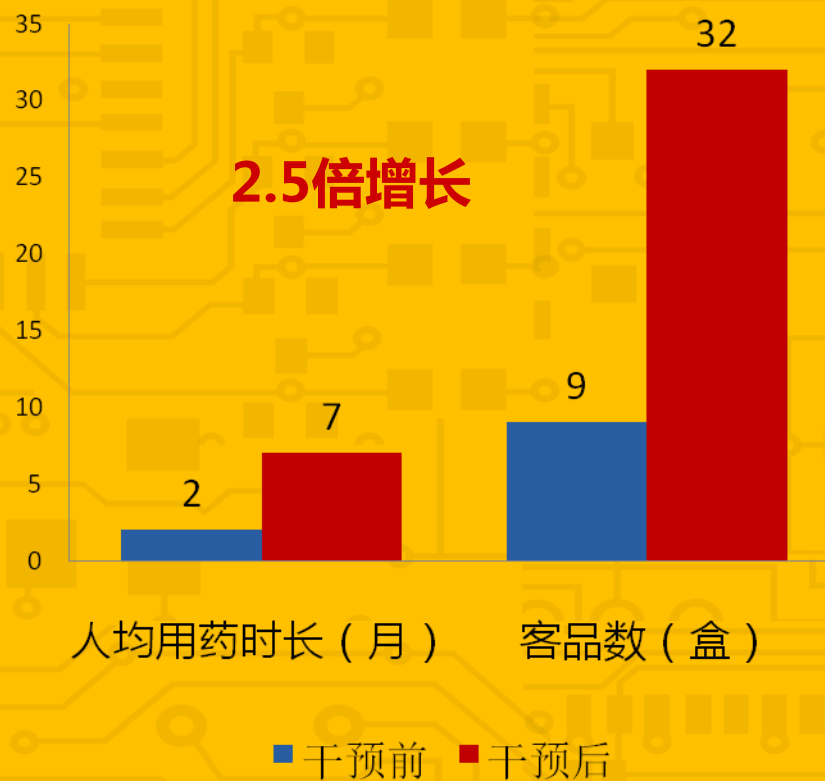


- 通过400电话，为全国顾客提供更便捷、更专业的药学咨询服务
- 专科药师团队具备重大慢性疾病用药人群的接待和服务能力，标准化的重大慢病审方作业流程图
- 共鸣和信任

换药原因占比



用药干预前后数据比对





- 网络维护与推广
 - a) SEO、SEM、视频媒体、垂直媒体网络推广控制
 - b) 垂直媒体专题频道建设、问答交互内容维护
 - c) 微信公众号搭建与维护
 - d) 网站搭建与维护
- 搜药送、连锁、工业三方合力
 - a) 广阔市场渠道覆盖 统一集采、价格管控
 - b) 区域患者教育开展 现场健康讲堂&义诊&活动
 - c) 药师培训课件联合制作&专业呼叫中心建设
借助搜药送的会员跟踪体系提供用药指引与患者关怀，实现患者数据跟踪，提高用药依从性。


价值

Part 3
用药经济学

我们希望做的

- 对比分析和评价不同药物治疗方案，促进合理用药，降低老百姓用药费用；
- 有效利用药品资源，帮助国家解决医保及药品费用的急剧增长。



夏语 

广东 广州



扫一扫上面的二维码图案，加我微信

TEL: 13925107566

THANKS

To be the **partner** , to be the **NO.1** together